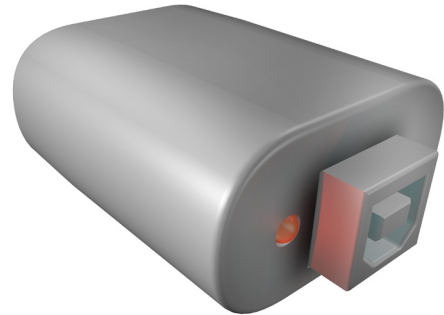


Elektronik-Modul GLFRusb

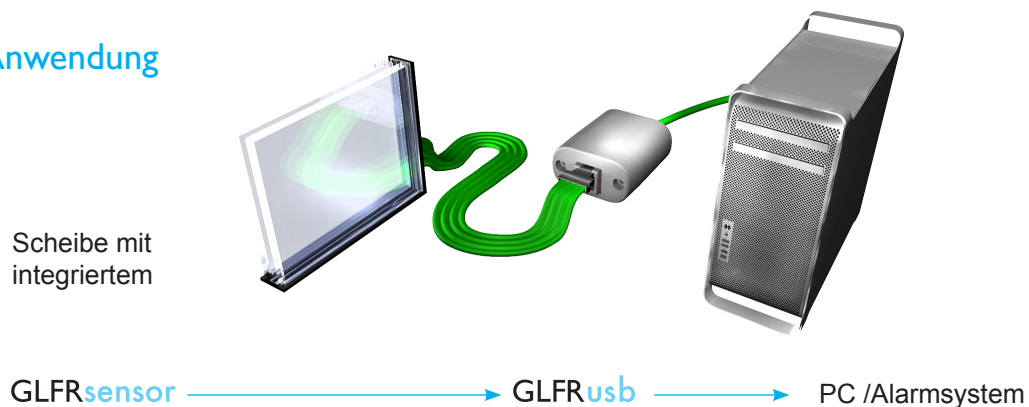
- reagiert auf **Zerkratzen** einer Glasscheibe (**scratching**)
- reagiert auf **Schläge** auf eine Glasscheibe
- reagiert auf **Bruch** einer Glasscheibe
- Detektion erfolgt bei doppelt oder mehrfach verglasten Scheiben (keine Einfachverglasungen)
- Stromversorgung und Kommunikation erfolgt mittels USB
- konfigurierbare Empfindlichkeit
- Funktionsüberwachung mittels LED



Funktion

Angeschlossen an einen aktiven USB-Anschluss und an eine Glasscheibe mit integriertem GLFRsensor wertet dieses Elektronik-Modul die auf die Glasscheibe einwirkenden Impulse aus. Im Alarmfall sendet GLFRusb Signale über die integrierte USB-Schnittstelle zum angeschlossenen Alarm- oder Sicherheitssystem. Eine rote Leuchtdiode (LED) visualisiert den Betriebszustand.

Typische Anwendung



Abmessungen und Ansichten

