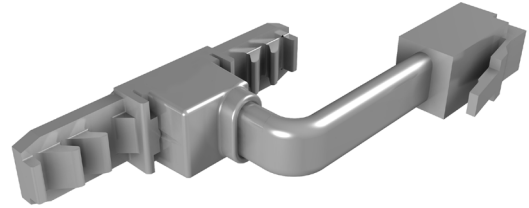


Sensor-Modul GLFRsensor

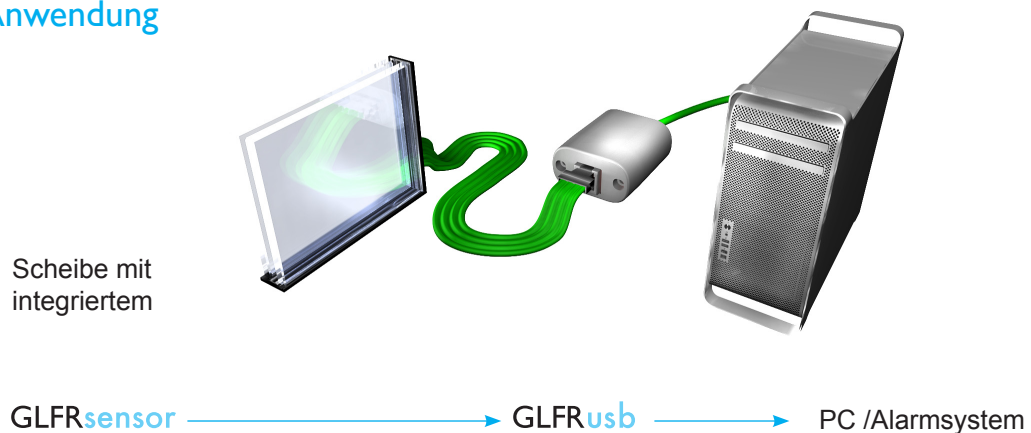
- reagiert auf **Zerkratzen** einer Glasscheibe (**scratching**)
- reagiert auf **Schläge** auf eine Glasscheibe
- reagiert auf **Bruch** einer Glasscheibe
- Detektion erfolgt bei doppelt oder mehrfach verglasten Scheiben (keine Einfachverglasungen)
- Stromversorgung und Auswertung durch Elektronik-Module GLFRcube oder GLFRusb



Funktion

Der GLFRsensor wird in den Abstandshalter einer doppelt oder mehrfach verglasten Scheibe integriert bzw. an deren Abschlüssen aufgesteckt und versiegelt. Ein Kabel mit FCC-Stecker führt zum Elektronik-Modul GLFRcube oder GLFRusb, welches die empfangenen Signale auswertet. Im Alarmfall sendet das Elektronik-Modul Signale zum angeschlossenen Alarm- oder Sicherheitssystem.

Typische Anwendung



Ansichten

